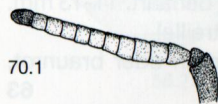




68.1



68.2



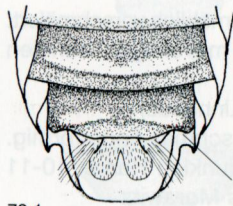
70.1



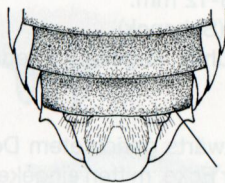
71.1



71.2



72.1



72.2

- 67 Endglied der Fühler gebogen. 68
- Endglied der Fühler gerade. 69

68 Fühlerschaft fast doppelt so dick wie die Geissel, das Endglied spitz, krallenartig. Tergit 6 am Endrand seitlich mit einem Zahn. 6-8 mm.

O. leucomelana (Kirby)

- Fühlerschaft wenig breiter als die Geissel, das Endglied abgewinkelt, stumpf. Tergit 6 seitlich am Endrand mit zwei Zähnen. 12 mm.

O. mucida Dours

69 Sporne der Tibien 3 braun bis schwarz. Geisselglieder kürzer als breit. Mittlere Glieder auf der Unterseite gelblich aufgehellt, 4-8 auf der Rückseite am Ende verdickt. 11-13 mm.

O. adunca (Panzer)

- Sporne der Tibien gelb bis gelbbraun. 70

70 Fühlerglieder kürzer als breit, ganz oder nur an der Unterkante gelb. 71

- Fühlerglieder meist etwas länger als breit, dunkel, selten etwas aufgehellt. 72

71 Fühlergeissel gelbbrot, nur am Ende dunkel. Glieder wenig kürzer als breit, auf der Rückseite knotig. 10-11 mm. **O. loti** Morawitz

- Nur die mittleren Geisselglieder unten gelb, auf der Unterkante konvex. Glieder viel kürzer als breit, hinten nicht knotig. 8-12 mm.

O. ravouxi Pérez

72 Sternite 2-4 vor dem Endrand mit glänzenden, nach hinten steil abfallenden Schwielen. Hinterkante von Sternit 5 seitlich eingebuchtet. 10-12 mm.

O. lepeletieri Pérez

- Sternite 2-4 nur mit schwachen Schwielen. Hinterkante von Sternit 5 gleichmässig gerundet. 8-10 mm.

O. anthocopoides Schenck

68.1 *O. leucomelana*, Fühlerende

70.1 *O. loti*, Fühler von vorne

71.1 *O. loti*, Fühler von oben

72.1 *O. lepeletieri*, Abdomenende von unten

68.2 *O. mucida*

71.2 *O. ravouxi*

72.2 *O. anthocopoides*